



Hôtel Las Motas ***

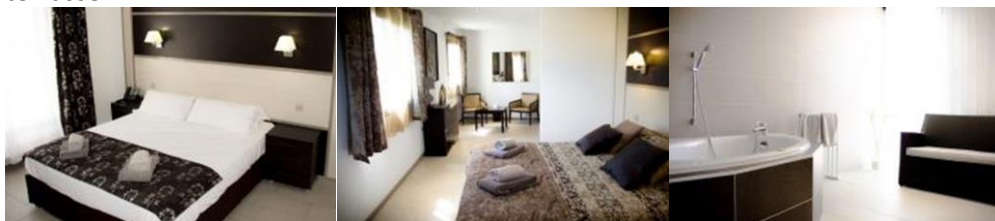
Entre mer et montagne, à la frontière de l'Espagne et non loin du Golf international de Saint-Cyprien, l'hôtel Las Motas bénéficie d'une situation privilégiée. A seulement 15 km de Perpignan et 4,5 des plages de Saint-Cyprien, dans un site de 4 hectares, calme et boisé, profitez d'un séjour dans l'une des régions les plus ensoleillées de France.

Les Services

- Service hôtelier (linge de lit et de toilette ; ménage quotidien, restauration)
- Parking gratuit.
- Accès Wifi gratuit (réception et rez)
- Organisation des transferts (en supplément).

HEBERGEMENT

L'hôtel Las Motas *** propose 42 chambres et suites confortables et élégantes. D'une superficie de 17 à 69 m², toutes sont équipées d'un lit double, d'une télévision à écran plat, d'une salle de bain et climatisation. Les suites disposent en outre d'une terrasse.

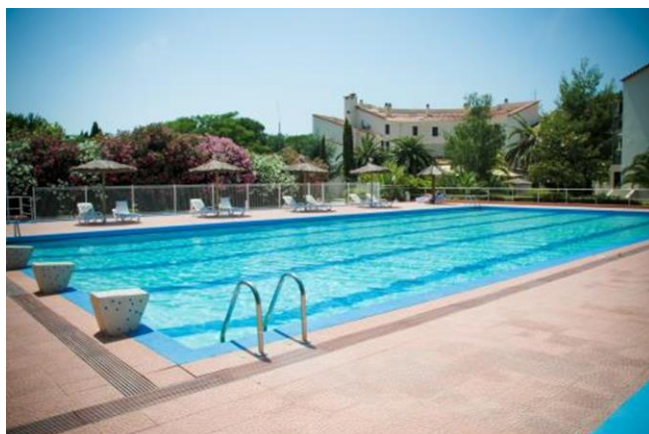


RESTAURATION

Notre restaurant panoramique possède une belle salle lumineuse et une terrasse exotique ; il offre une cuisine méditerranéenne et catalane. Petit déjeuner de 08h à 10h00, dîner de 19h à 21h30.

DETENTE ET LOISIRS

Piscine extérieure, tennis, terrain multisports.



ALENYA

Las Motas ***



NOS ATOUTS GROUPES

- Contact direct avec le directeur avant et pendant le séjour
- Restauration de terroir
- Mise à disposition d'une salle pour les réunions du groupe
- Panier repas sur demande
- Mise en relation avec nos guides partenaires
- Locale sécurisé pour les vélos

Adresse et Accès

Chemin de Las Ribas, 66200 ALENYA

Par route : de Paris, autoroute A9, sortie 41 Perpignan.

Par train : gare TGV de Perpignan à 17 km.

Par avion : aéroport de Perpignan-Rivesaltes à 24 km.

ESPACE BIEN ÊTRE

Profitez d'un merveilleux moment de détente dans notre Spa de 265 m² avec un bassin à jets chauffé, deux hammams, bain à remous, espace détente et 4 cabines de soins avec Center Plate.

Pack Bien-être, Pack Wellness et Pack Zen sur demande. Centres de thalassothérapie à proximité.

VOTRE RÉSIDENCE AU CŒUR DES PLUS BELLES DÉCOUVERTES

Canet-en-Roussillon, Saint-Cyprien, Argelès-sur-Mer, Collioure, Banyuls-sur-Mer, ... de superbes petites stations balnéaires pour tous les goûts et toutes les envies : golf, casino, cinéma et discothèques, parc acrobatique, nautique et piscine olympique et tous les plaisirs de la mer : croisières en catamaran, voile, jet-ski, plongée sous-marine.

Il est rare de découvrir sur un même territoire toutes les strates de l'histoire humaine : la préhistoire avec Tautavel, vestiges de la gloire antique, étonnantes architectures romanes avec Saint-Martin-du-Canigou et Saint-Michel-de-Cuxa, puissance du royaume de Majorque illustrée par l'art gothique, génie militaire de Vauban, audace créatrice des peintures fauvistes et cubistes ... Véritable musée à ciel ouvert, les Pyrénées-Orientales vous offre plus de 500 monuments à explorer !!!

Au cœur de l'immense Parc Naturel Régional des Pyrénées Catalanes, du Canigou, de 11 réserves naturelles, sans oublier la réserve naturelle marine de Cerbère-Banyuls pour une randonnée palmée ! A moins que vous ne préfériez le miroitement du ciel dans le lac des Bouillouses. Vous serez charmé par cette terre préservée, gorgée de soleil et par son patrimoine naturel inégalé !



ALENYA

Las Motas ***

Pour les cyclo :

Port-Barcarès / Argelès-sur-Mer – Temps d'approche **24 min.** en voiture

- Technique : Distance : 40 km – Niveau : facile

Vous longerez la mer et traverserez les agglomérations du Barcarès, de Canet-en-Roussillon, de Port-Barcarès ainsi que le port d'Argelès-sur-Mer.

Le Boulou / Céret – Temps d'approche **27 min.** en voiture

- Technique : Distance : 11.2 km – Niveau : facile

Vous longerez les berges du Tech via les étangs de Saint-Jean-Pla-de-Corts. Vous aurez l'occasion de découvrir « le Palau » à Céret, connu pour ses vergers de cerisiers.

Perpignan / Sainte-Marie-La-Mer – Temps d'approche **20 min.** en voiture

- Technique : Distance : 10 km – Niveau : facile

A découvrir le long du trajet, Perpignan, Sainte Marie de la mer, les villages de Bompas et Villelongue-de-la-Salanguie.

Pour les randonneurs :

Le sentier littoral – Temps d'approche **18 min.** en voiture

- Technique : Distance : 10 km – Dénivelé : + 260 m

Vous pourrez admirer la plage du Racou, les cirques préservées, les villages de Collioure et de Port-Vendres, le château Royal de Collioure, pour finir vous aurez l'occasion d'admirer le fort Saint-Elme et le moulin à huile de Collioure.

Le roc de Frausa – Temps d'approche **45 min.** en voiture

- Technique : Distance : 16.4 km – Dénivelé : + 1 120 m

Vous pourrez admirer durant votre randonnée la source chaude de Fontcalde, de magnifiques châtaigneraies, le belvédère entre le col del Faigt et le col del Roc, ainsi que plusieurs puits à neige.

Le Puig Neulos – Temps d'approche **55 min.** en voiture

- Technique : Distance : 6 km – Dénivelé : + 320 m

A découvrir sur le trajet, la fontaine La Reina de las Fonts, pins laricio centenaires, unique dans la région, le belvédère sur le bassin de Figueras, les puits à neige du Coll del Pou, les fayards rabougris et tordus par le vent ainsi qu'un panorama exceptionnel au sommet du Puig Neulos.

