



Résidence Duguesclin

Cité médiévale au riche patrimoine culturel, la charmante ville de Dinan vous fera voyager à travers le temps avec son château-musée, sa Tour de l'Horloge et ses remparts qui font tout le charme de la ville. Point de départ aussi pour partir à la découverte de la Bretagne et de son patrimoine incomparable.

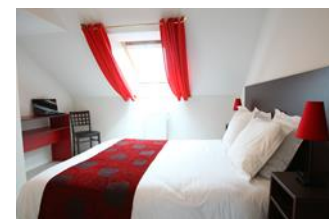
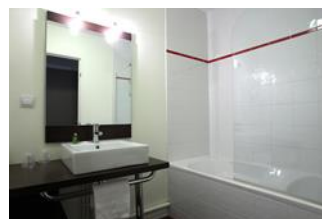
La résidence Duguesclin bénéficie d'un emplacement privilégié à 10 minutes à pied du centre-ville historique de Dinan.

Les Services

- Service hôtelier (lits faits à l'arrivée, serviettes de toilette et ménage fin de séjour), petit déjeuner.
- Parking privatif gratuit.
- Accès Wifi gratuit.
- Organisation des transferts (en supplément).

HEBERGEMENT

54 studios et appartements de 2 à 6 personnes, spacieux et agréablement décorés. Tous sont équipés d'un séjour avec canapé-lit et télévision ; d'une salle de bains avec baignoire et WC ; d'un coin cuisine avec réfrigérateur, micro-ondes, plaques électriques, mini lave-vaisselle et cafetière.



RESTAURATION

Les petits déjeuners sont servis dans notre salle de restaurant. Nombreux restaurants aux alentours et service traiteur sur demande.

Exemple de menu terroir :

- Camembert de Normandie pané, pomme et vinaigrette au cidre
- Agneau de pré salé
- Tarte aux pommes et boucle de glace vanille bourbon

DETENTE ET LOISIRS

Piscine extérieure couverte et chauffée et service de conciergerie.



DINAN

Duguesclin***



NOS ATOUTS GROUPES

- Contact direct avec le directeur avant et pendant le séjour
- Restauration de terroir
- Mise à disposition d'une salle pour les réunions du groupe
- Panier repas sur demande
- Mise en relation avec nos guides partenaires
- Locale sécurisé pour les vélos

Adresse et Accès

37, Rue Louise Weiss, 22 100 DINAN

Par route : autoroute E401.

Par train : gare de Dinan à 10 min. à pied.

Par avion: aéroport de Rennes à 45 min.

Coordonnées GPS : Latitude : 48° 45'31.22 N – Longitude 2° 06'17.98

VOTRE RÉSIDENCE AU CŒUR DES PLUS BELLES DÉCOUVERTES

Que vous recherchiez le côté historique, la touche architecturale ou des vues à couper le souffle, **Dinan** vous laissera un souvenir indélébile. Accrochée à flanc de coteau, perchée à 75 m au-dessus de la Rance, **Dinan** s'enorgueillit d'un des plus riches patrimoines architecturaux de Bretagne et dresse fièrement sa couronne de remparts de 2 700 m, avec ses 14 tours de guet, ses portes monumentales et un énorme donjon.

La cité corsaire, Saint-Malo !! Vaisseau de pierre sur l'embouchure de la Rance, Saint-Malo dresse fièrement ses remparts au-dessus de ses plages et de son port. Les façades et tours émergeant des fortifications donnent à la ville sa silhouette unique. Pour aborder la cité malouine, le chemin de ronde offre des vues imprenables !

Le Mont-Saint-Michel ne se présente plus tant sa renommée est mondiale : vous entrerez dans cette cité médiévale par l'ancien Corps de Garde et la porte du Roy et son pont-levis, vous flânerez dans ses rues bordées de maisons des XV^e et XVI^e siècles avant la visite de l'abbaye consacrée à saint Michel Archange. Après cette ascension, vous serez récompensé par une vue magnifique sur la baie.

Cancale et ses parcs à huîtres : joli port de pêche qui se savoure autant par le regard que par le palais. Elu site remarquable du goût, Cancale est depuis longtemps réputé pour ses huîtres et ses coquillages. Atout incontestable, ces délices iodées s'apprécient en admirant la merveille qu'est le Mont-Saint-Michel, serti au milieu de la baie.

Et bien sûr, les plages, à perte de vue où vos pas se mêleront à l'écume des vagues...



DINAN

Duguesclin***

Pour les Cyclo :

Saint-Cast – Saint-Jacut – Saint-Cast – Temps d'approche **37min.** en voiture.

- Technique : Distance : 36.68km- Dénivelé : + 277m et – 279m

Pédalez sur la piste cyclable qui longe les bords de mer et routes touristiques.

Forêt, landes et polders – Temps d'approche **27min.** en voiture.

- Technique : Distance : 48.22 km – Dénivelé : + 150m et – 149m

A voir sur le trajet : l'Abbaye du Tronchet, le Golf du Tronchet, le Lac de Mireloup, la Forêt du Mesnil, de Nombreux hameaux aux belles longères, l'Etang de Beaufort.

Circuit des vieilles Pierres – Temps d'approche **1h32min.** en voiture.

- Technique : Distance : 16km – Niveau : facile

A voir sur le trajet : La chapelle St Gonval, La chapelle Ste Anne de Keralio, Marais de Traou Guern, Stèle de Kergoulas en Plouguiel.

Pour les Randonneurs :

Randonné d'Erquy – Temps d'approche **47min.** en voiture.

- Technique : Distance : 15.92km – Dénivelé : + 245m et – 241m

Erquy est bordé à l'Est par les Sables d'Or et à l'Ouest par Pléneuf Val André, deux stations balnéaires typiques de ce bord de mer

Presqu'île du Trieux : Kerbors – Brestan – Temps d'approche **1h27** en voiture.

- Technique : Distance : 12.67km – Dénivelé : +54m et – 52m

A voir sur le trajet : La cathédrale et les maisons à colombage de Tréguier, l'église Notre-Dame-des-Neiges et le lavoir de Kerbors, les maisons anciennes le long du circuit et les superbes cyprès de Lambert, la chapelle et le lavoir de Brestan, l'estuaire du Jaudy, la chaire extérieure de Pleubian, le sillon du Talbert.

Les falaises de Plouha – Temps d'approche **1h10** en voiture.

- Technique : Distance : 15.79km – Dénivelé : +329m et – 324m

A voir sur le trajet : La Plage Bonaparte, l'emplacement de la Maison d'Alphonse, la stèle commémorative de la Royal Air Force, La Chapelle Saint-Samson, Le petit Port de Gwin Zégal, La Pointe de Plouha, La plage du Palus.

